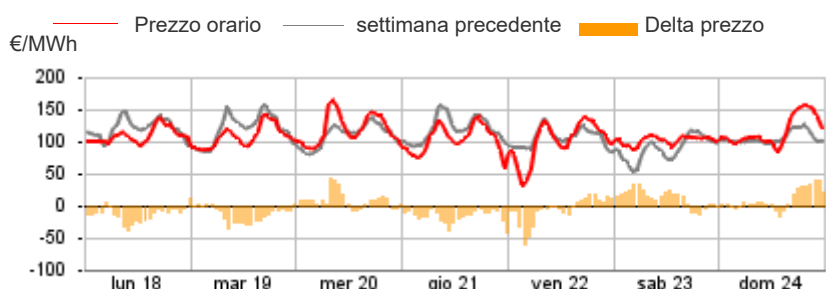


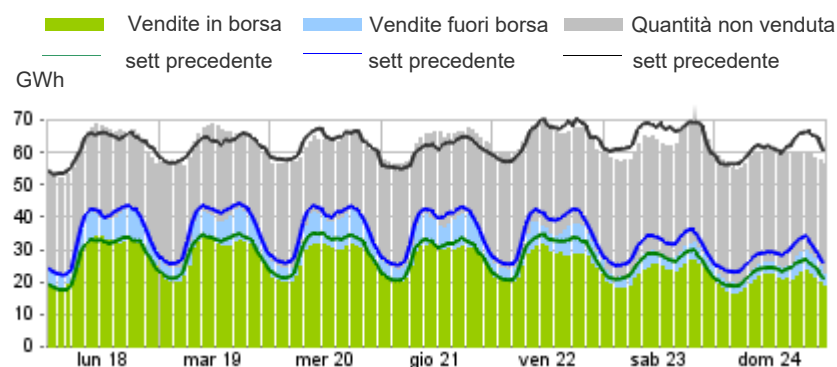
Prezzo di acquisto

	Media	Variazione	
	€/MWh	Assoluta	%
Baseload	108,63	-1,51	-1,4%
Picco	119,78	-8,26	-6,5%
Fuori Picco	102,44	2,24	2,2%
Minimo orario	31,04		
Massimo orario	165,00		



Volumi offerti, venduti e acquistati

	Totale	Media	Variazione
	MWh	MWh	%
Offerte			
Nazionale	9.052.377	53.883	-1,2%
Estero	1.390.680	8.278	+5,8%
Totale	10.443.057	62.161	-0,3%
Vendite			
Nazionale	3.948.825	23.505	-10,3%
Estero	1.387.519	8.259	+6,1%
Totale	5.336.343	31.764	-6,5%
Acquisti			
Nazionale	5.242.427	31.205	-6,8%
Estero	93.916	559	+10,1%
Totale	5.336.343	31.764	-6,5%



Offerta di energia elettrica

	MWh	Variazione	Struttura
Borsa	4.302.162	-6,6%	80,6%
Operatori	2.579.773	-13,1%	48,3%
GSE	340.115	+1,8%	6,4%
Zone estere	1.382.275	+6,1%	25,9%
Saldo programmi PCE	-	-	-
PCE (incluso MTE)	1.034.181	-6,2%	19,4%
Zone estere	5.244	-2,4%	0,1%
Zone nazionali	1.028.937	-6,2%	19,3%
Saldo programmi PCE	-	-	-
VOLUMI VENDUTI	5.336.343	-6,5%	100,0%
VOLUMI NON VENDUTI	5.106.713	+7,1%	
OFFERTA TOTALE	10.443.057	-0,3%	

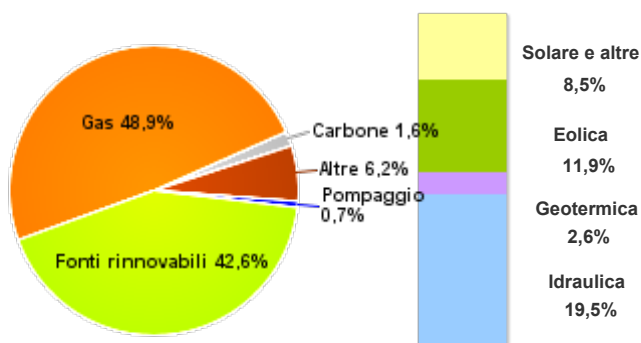
Domanda di energia elettrica

	MWh	Variazione	Struttura
Borsa	4.302.162	-6,6%	80,6%
Acquirente Unico	364.637	+3,2%	6,8%
Altri operatori	3.110.170	-7,0%	58,3%
Pompaggi	1.005	18,3%	0,0%
Zone estere	93.916	10,4%	1,8%
Saldo programmi PCE	732.434	-11,1%	13,7%
PCE (incluso MTE)	1.034.181	-6,2%	19,4%
Zone estere	-	-100	-
Zone nazionali AU	-	-	-
Zone nazionali altri operatori	1.766.615	-8,2%	33,1%
Saldo programmi PCE	-732.434		
VOLUMI ACQUISTATI	5.336.343	-6,5%	100,0%
VOLUMI NON ACQUISTATI	203.139	-5,8%	
DOMANDA TOTALE	5.539.482	-6,5%	

Volumi venduti per fonte

	Totale	Media	Variazione	
	MWh	MWh	MWh	%
Tradizionali	2.240.618	13.337	-923	-6,5%
Gas	1.932.114	11.501	-862	-7,0%
Carbone	64.607	385	-97	-20,2%
Altre	243.897	1.452	+36	+2,6%
Rinnovabili	1.680.910	10.005	-1.722	-14,7%
Idrraulica	769.822	4.582	-279	-5,7%
Geotermica	104.108	620	+17	+2,8%
Eolica	471.530	2.807	-1.523	-35,2%
Solare e altre	335.450	1.997	+63	+3,3%
Pompaggio	27.297	162	-43	-20,8%
Totale	3.948.825	23.505	-2.687	-10,3%

Struttura delle vendite



Prezzo zonale di vendita

	Nord		Centro Nord		Centro Sud		Sud		Calabria		Sicilia		Sardegna	
	€/MWh	Var	€/MWh	Var	€/MWh	Var	€/MWh	Var	€/MWh	Var	€/MWh	Var	€/MWh	Var
Baseload	108,58	-1,7%	109,46	-0,9%	109,46	-0,8%	109,23	-1,0%	109,23	-1,0%	109,88	-0,4%	98,88	-2,2%
<i>Picco</i>	119,06	-7,2%	120,99	-5,7%	120,99	-5,7%	120,33	-6,2%	120,33	-6,2%	122,16	-4,8%	116,11	-1,1%
<i>Fuori Picco</i>	102,76	+2,3%	103,06	+2,6%	103,06	+2,6%	103,06	+2,6%	103,06	+2,6%	103,06	+2,6%	89,31	-3,0%
<i>Minimo</i>	32,00		32,00		32,00		32,00		32,00		32,00		0,00	
<i>Massimo</i>	165,00		165,00		165,00		165,00		165,00		165,00		165,00	

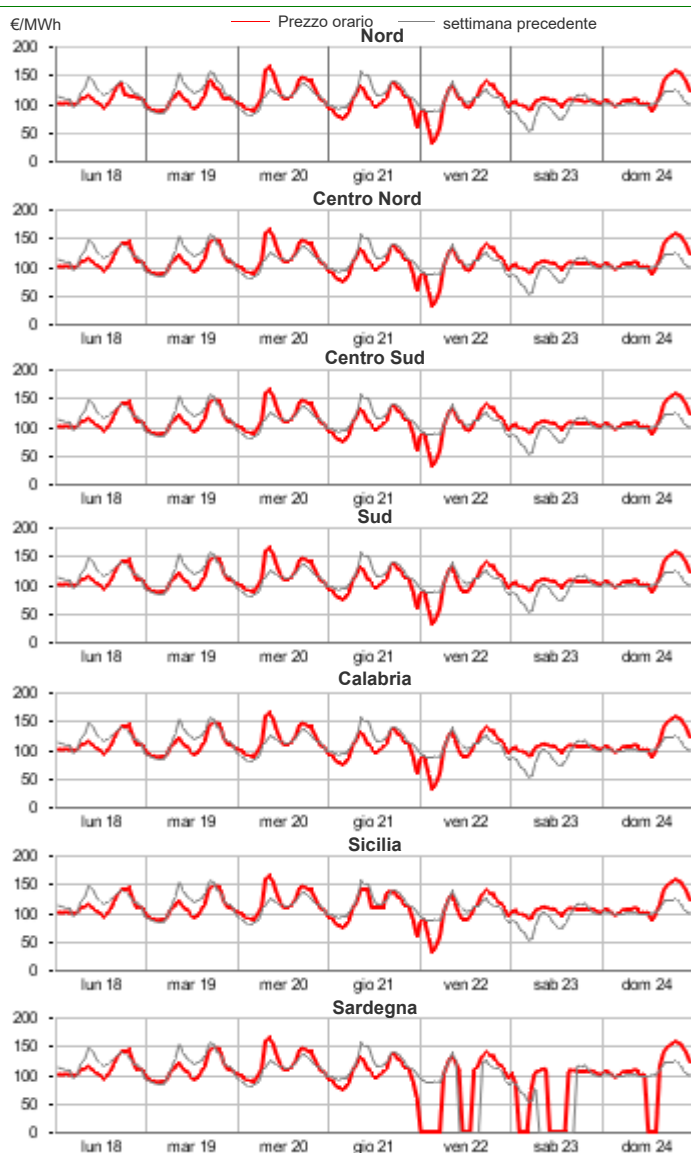
Volumi zionali

		Nord		Centro Nord		Centro Sud		Sud		Calabria		Sicilia		Sardegna	
		MWh	Var	MWh	Var	MWh	Var	MWh	Var	MWh	Var	MWh	Var	MWh	Var
Offerte	Totale	4.638.325	+1,2%	316.555	-9,4%	1.452.968	-0,5%	1.246.726	-9,6%	540.774	-1,1%	533.389	-0,4%	323.641	+5,8%
	Media	27.609	+319	1.884	-196	8.649	-45	7.421	-787	3.219	-36	3.175	-11	1.926	+106
Vendite	Totale	2.040.021	-8,8%	248.068	-11,9%	415.882	-8,0%	488.540	-23,2%	222.390	-19,5%	276.137	+0,3%	257.786	+6,1%
	Media	12.143	-1.170	1.477	-199	2.475	-214	2.908	-877	1.324	-320	1.644	+4	1.534	+88
Acquisti	Totale	2.951.318	-9,3%	459.857	-4,1%	936.944	-4,7%	323.257	-5,2%	106.653	+1,7%	308.300	+1,1%	156.098	+0,4%
	Media	17.567	-1.804	2.737	-117	5.577	-272	1.924	-106	635	+10	1.835	+20	929	+4

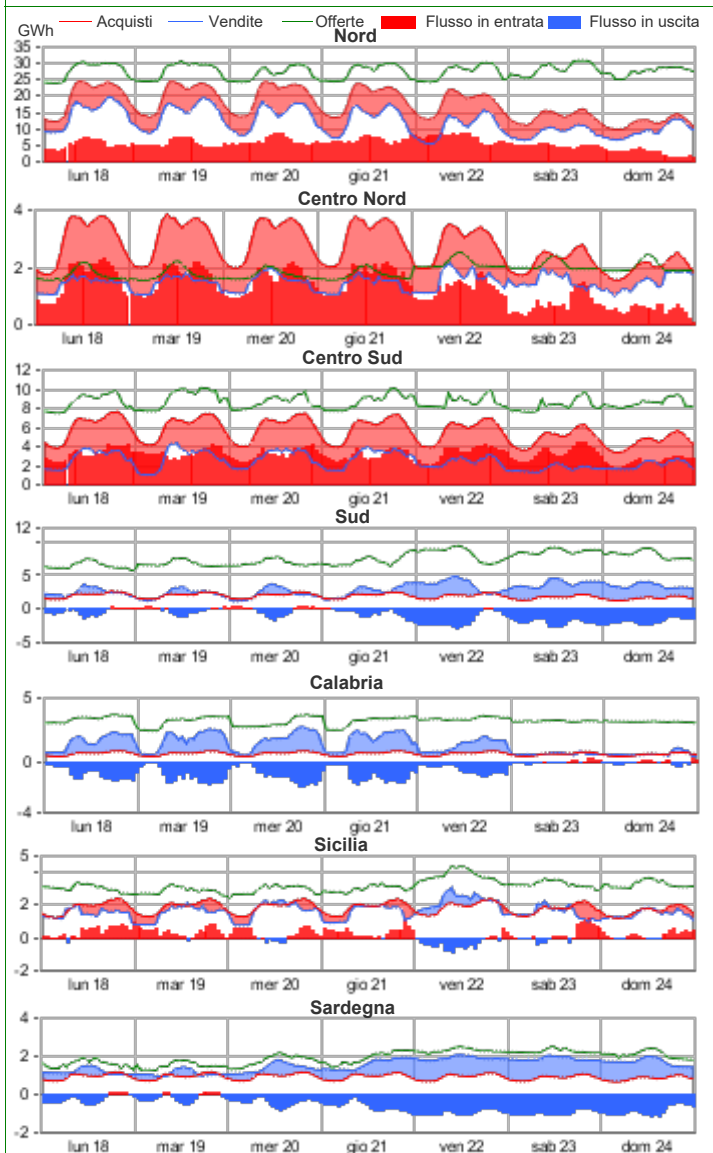
Volumi zionali venduti per fonte

	Nord		Centro Nord		Centro Sud		Sud		Calabria		Sicilia		Sardegna	
	MWh	Var	MWh	Var	MWh	Var	MWh	Var	MWh	Var	MWh	Var	MWh	Var
Tradizionali	7.401	-11,7%	500	-24,1%	1.271	41,0%	1.239	-1,9%	922	-19,4%	1.015	7,8%	988	2,1%
Gas	6.489	-12,5%	449	-26,7%	1.078	61,2%	1.058	-1,4%	900	-19,8%	984	8,0%	542	-3,7%
Carbone	8	-91,9%	-	-	-	-100,0%	-	-	-	-	-	-	377	9,5%
Altre	905	3,5%	52	10,1%	194	0,6%	181	-4,9%	21	-1,4%	31	4,1%	69	13,5%
Rinnovabili	4.589	-3,2%	976	-4,0%	1.194	-32,6%	1.669	-33,8%	402	-19,6%	629	-9,9%	546	14,1%
Idraulica	3.332	-4,5%	195	-15,8%	493	-11,1%	337	-4,9%	71	-2,5%	111	-4,6%	43	0,4%
Geotermica	-	-	620	2,8%	-	-	-	-	-	-	-	-	-	-
Eolica	22	-6,5%	19	-60,2%	478	-52,7%	1.136	-42,7%	287	-25,7%	439	-13,4%	426	14,9%
Solare e altre	1.235	0,5%	142	6,2%	223	8,3%	197	6,6%	44	8,4%	79	5,1%	78	18,3%
Pompaggio	153	-19,4%	-	-	10	-37,7%	-	-	-	-	0	-100,0%	0	-1,9%
Totale	12.143	-8,8%	1.477	-11,9%	2.475	-8,0%	2.908	-23,2%	1.324	-19,5%	1.644	0,3%	1.534	6,1%

Prezzo zonale di vendita

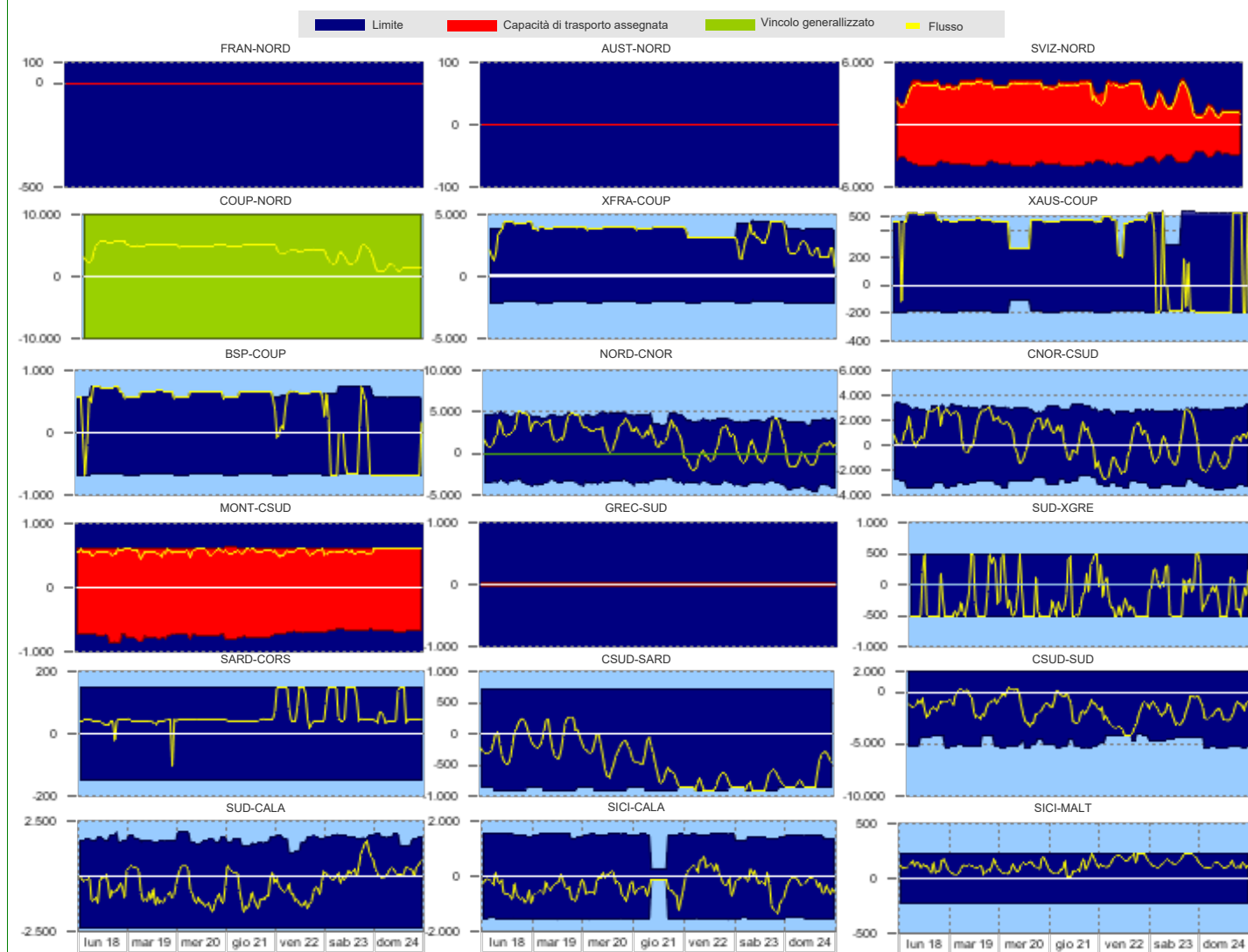


Volumi zionali



		Rendita		Frequenza direzione		Capacità media di trasporto assegnata		Flusso medio		Utilizzo medio della capacità di trasporto assegnata	
		Migliaia di €		% di ore		MWh		MWh		%	
		Sett. n° 51	Sett. n° 50	Sett. n° 51	Sett. n° 50	Sett. n° 51	Sett. n° 50	Sett. n° 51	Sett. n° 50	Sett. n° 51	Sett. n° 50
Transiti Asta Esplicita											
Francia - Nord	FRAN-NORD	-	-	-	-	0	0	-	-	-	-
	NORD-FRAN	-	-	-	-	0	0	-	-	-	-
Svizzera - Nord	SVIZ-NORD	-	-	100,0%	100,0%	3.447	3.676	3.093	3.297	89,7%	89,7%
	NORD-SVIZ	-	-	-	-	3.558	3.469	-	-	-	-
Austria - Nord	AUST-NORD	-	-	-	-	0	0	-	-	-	-
	NORD-AUST	-	-	-	-	0	0	-	-	-	-
Slovenia - Nord	SLOV-NORD	-	-	-	-	0	0	-	-	-	-
	NORD-SLOV	-	-	-	-	0	0	-	-	-	-
Montenegro - Centro Sud	CSUD-MONT	-	-	-	-	728	745	-	-	-	-
	MONT-CSUD	-	-	100,0%	100,0%	601	601	562	499	93,4%	83,0%
Grecia - Sud	GREC-SUD	-	-	-	13,1%	25	168	-	343	-	26,8%
	SUD-GREC	-	-	-	15,5%	25	168	-	414	-	38,1%
Transiti Nazionali											
		Migliaia di €		% di ore		MWh		MWh		%	
		Sett. n° 51	Sett. n° 50	Sett. n° 51	Sett. n° 50	Sett. n° 51	Sett. n° 50	Sett. n° 51	Sett. n° 50	Sett. n° 51	Sett. n° 50
Nord - Centro Nord	NORD-CNOR	714	-	78,6%	64,3%	4.319	4.768	2.468	1.628	7,1%	-
	CNOR-NORD	-	-	21,4%	35,7%	3.568	3.613	989	783	-	-
Centro Nord - Centro Sud	CNOR-CSUD	-	6	61,9%	36,9%	2.936	3.281	1.516	1.195	1,2%	-
	CSUD-CNOR	-	-	38,1%	63,1%	3.086	2.805	1.191	1.350	-	1,2%
Centro Nord - Corsica	CNOR-CORS	-	-	1,2%	-	150	138	105	-	-	1,8%
	CORS-CNOR	-	-	22,6%	2,4%	150	138	85	82	-	1,8%
Corsica - Sardegna	SARD-CORS	267	0	98,8%	88,1%	150	148	60	44	13,1%	13,1%
	CORS-SARD	-	-	1,2%	-	150	148	61	-	-	11,9%
Sardegna - Corsica AC	SARD-COAC	-	-	100,0%	100,0%	110	110	71	50	-	-
	COAC-SARD	-	-	-	-	110	110	-	-	-	-
Centro Sud - Sardegna	CSUD-SARD	1.570	780	11,3%	1,2%	720	666	152	36	-	-
	SARD-CSUD	-	-	88,7%	98,8%	887	840	556	439	22,6%	10,7%
Centro Sud - Sud	CSUD-SUD	163	17	8,3%	0,6%	2.891	2.756	226	157	-	-
	SUD-CSUD	-	-	91,7%	99,4%	4.820	4.763	1.743	2.655	2,4%	1,2%
Sud-Calabria	SUD-CALA	-	-	34,5%	19,0%	1.662	1.648	387	339	-	-
	CALA-SUD	-	-	65,5%	81,0%	2.350	2.350	777	954	-	-
Sicilia-Calabria	SICI-CALA	11	-	16,1%	25,0%	1.422	1.497	271	172	-	-
	CALA-SICI	-	-	83,9%	75,0%	1.474	1.542	426	472	4,8%	-
Sicilia - Malta	SICI-MALT	-	-	100,0%	99,4%	225	225	122	136	6,5%	7,7%
	MALT-SICI	-	-	-	-	225	225	-	-	-	-
Transiti Market Coupling											
IT Coupling - Nord	NORD-COUP	-	-	100,0%	100,0%	10.000	10.000	4.059	3.528	-	-
	COUP-NORD	-	-	-	-	10.000	10.000	-	-	-	-
Coupling - Francia Coupling	COUP-XFRA	-	-	-	-	2.066	1.494	-	-	-	-
	XFRA-COUP	-	-	100,0%	100,0%	3.899	3.234	3.443	3.010	71,4%	78,0%
Coupling - Slovenia Coupling	COUP-BSP	-	-	25,0%	17,9%	669	669	601	476	21,4%	8,9%
	BSP-COUP	-	-	73,2%	80,4%	638	605	612	560	66,7%	67,3%
Coupling - Austria Coupling	COUP-XAUS	-	-	20,2%	6,0%	186	158	191	170	18,5%	55,4%
	XAUS-COUP	-	-	78,6%	44,0%	464	389	454	371	76,8%	90,5%
Sud - Grecia Coupling	SUD-XGRE	-	-	23,2%	21,7%	500	500	295	334	5,4%	9,2%
	XGRE-SUD	-	-	76,8%	78,3%	500	500	376	440	36,9%	60,0%

Transiti. MWh



Mercato dei prodotti Giornalieri (MPEG)

Prodotti	Prezzo			Volumi		Posizioni aperte		Differenziale unitario di prezzo			
	minimo	massimo	medio	MW	MWh	MW	MWh	MWh	Volumi	Prezzo medio	cent. €/MWh
	cent. €/MWh	cent. €/MWh	cent. €/MWh								
Baseload											
lunedì 18	-	-	-	-	-	-	-	-	-	-	-
martedì 19	-	-	-	-	-	-	-	-	-	-	-
mercoledì 20	120,0	120,0	120,0	50	1.200	50	1.200	5.000	●	130,0	
giovedì 21	-	-	-	-	-	-	-	4.000		100,0	
venerdì 22	-	-	-	-	-	-	-	2.000		50,0	
sabato 23	-	-	-	-	-	-	-	0		0,0	
domenica 24	-	-	-	-	-	-	-				
Settimana	120,0	120,0	120,0	50	1.200						
Peakload											
lunedì 18	-	-	-	-	-	-	-			20,0	
martedì 19	-	-	-	-	-	-	-			15,0	
mercoledì 20	-	-	-	-	-	-	-			10,0	
giovedì 21	-	-	-	-	-	-	-			5,0	
venerdì 22	-	-	-	-	-	-	-			0,0	
Settimana											
TOTALE				50	1.200						

Mercato a Termine dell'energia (MTE)

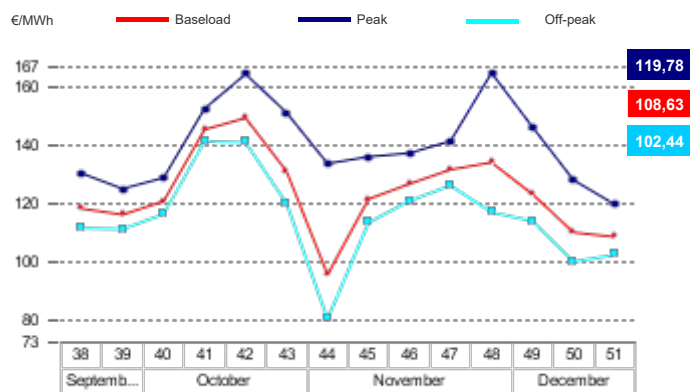
Prodotti baseload	Mercato						OTC		Totale				
	Prezzo minimo	Prezzo massimo	Prezzo di controllo*	Negoziazioni	Volumi		Volumi		Volumi		Posizione aperta*		
	€/MWh	€/MWh	€/MWh	var.	N.	MW	MWh	MW	MWh	MWh	var.	MW	MWh
Gennaio 2024	-	-	110,71	5,0%	-	-	-	-	-	-	-	-	-
Febbraio 2024	-	-	111,18	5,0%	-	-	-	-	-	-	-	-	-
Marzo 2024	-	-	103,71	0,0%	-	-	-	-	-	-	-	-	-
I Trimestre 2024	-	-	108,48	3,3%	-	-	-	-	-	-	-	3	6.549
II Trimestre 2024	-	-	102,53	5,0%	-	-	-	-	-	-	-	-	-
III Trimestre 2024	-	-	110,88	0,0%	-	-	-	-	-	-	-	-	-
IV Trimestre 2024	-	-	122,28	0,0%	-	-	-	-	-	-	-	-	-
Anno 2024	-	-	111,07	1,9%	-	-	-	-	-	-	-100,0%	5	43.920
Totale													50.469
Prodotti peakload													
Gennaio 2024	-	-	121,81	5,0%	-	-	-	-	-	-	-	-	-
Febbraio 2024	-	-	119,82	5,0%	-	-	-	-	-	-	-	-	-
Marzo 2024	-	-	108,07	0,0%	-	-	-	-	-	-	-	-	-
I Trimestre 2024	-	-	116,73	3,4%	-	-	-	-	-	-	-	-	-
II Trimestre 2024	-	-	102,86	5,0%	-	-	-	-	-	-	-	-	-
III Trimestre 2024	-	-	113,19	0,0%	-	-	-	-	-	-	-	-	-
IV Trimestre 2024	-	-	139,66	0,0%	-	-	-	-	-	-	-	-	-
Anno 2024	-	-	118,17	1,9%	-	-	-	-	-	-	-100,0%	2	6.288
Totale													6.288
TOTALE													56.757

*Riferito all'ultima sessione di contrattazione della settimana

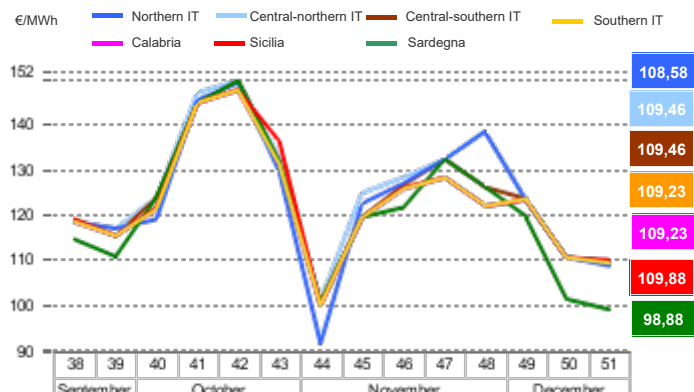
Piattaforma Conti Energia a Termine (PCE) - Transazioni registrate in consegna nella settimana

	Transazioni registrate			Programmi	Immissione		Prelievi	
	MWh	var.	Struttura		MWh	var.	MWh	var.
Baseload	617.658	0,3%	15,2%	Richiesti	1.256.141	-2,0%	1.766.637	-8,2%
Peak	360	200,0%	0,0%	Rifiutati	221.959	+23,5%	22	+276,3%
Off Peak	216	0,0%	0,0%	Registrati	1.034.181	-6,2%	1.766.615	-8,2%
Non Standard	3.442.870	-7,4%	84,7%	Sbilanciamenti a programma	1.304.812	-9,5%	572.379	-7,5%
Contratti bilaterali	4.061.104	-6,3%	99,9%	Saldo programmi			732.434	
MTE	1.512	0,0%	0,0%					
MPEG	1.200	-90,9%	0,0%					
Totale PCE	4.063.816	-6,6%	100,0%					
Posizione netta	2.338.994	-8,1%	+57,6%					

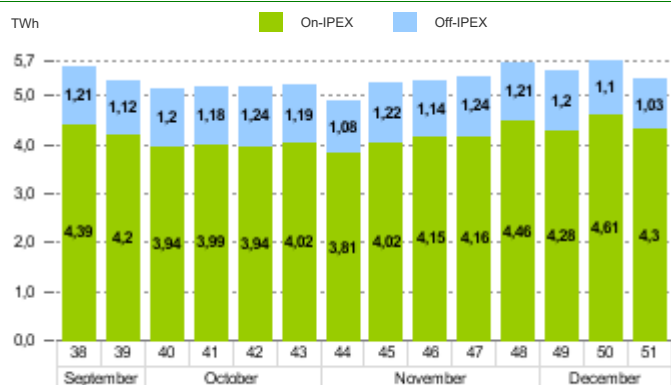
MGP - Purchasing Price (PUN)



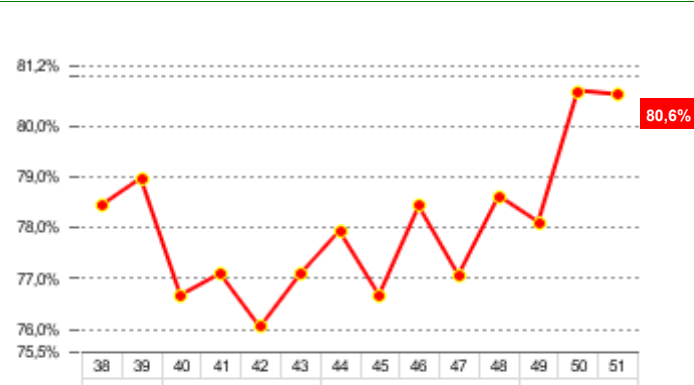
MGP - Selling Price



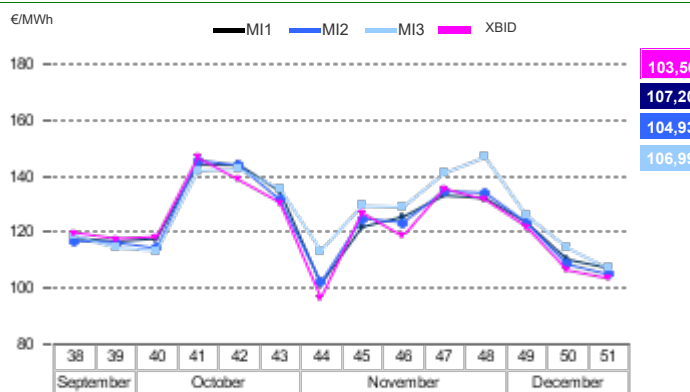
MGP - Volumes



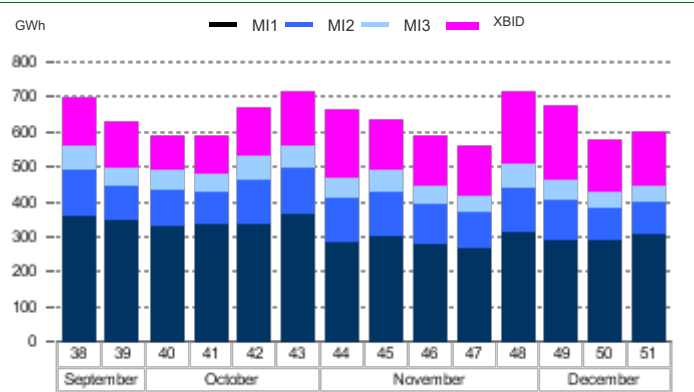
MGP - Liquidity



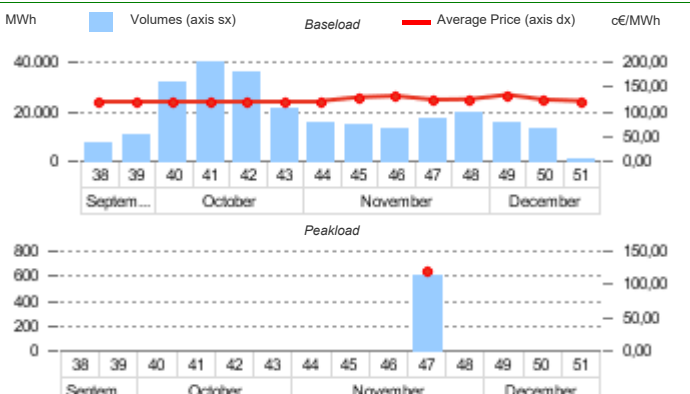
Intra-Day Market (MI) - Prices



MI - Volumes



Daily Products Market (MPEG)



OTC Registration Platform (PCE)

